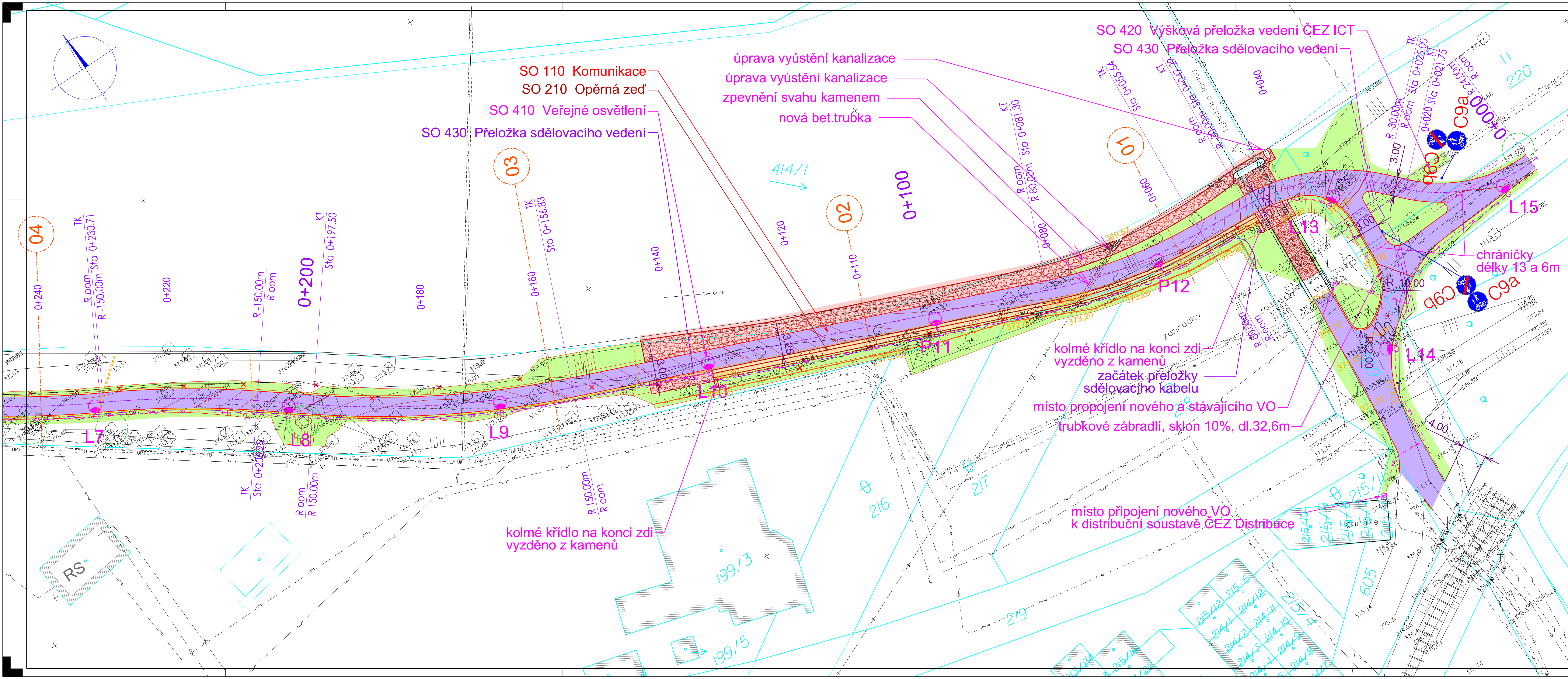



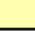


M 1 : 250



- | | |
|---|-------------------|
|  | asfaltová stezka |
|  | chodník |
|  | kamenná rovnanina |
|  | kamenné valouny |

OBJEKTIZACE:

- SO 110 **Komunikace**
SO 210 **Opěrná zeď**
SO 410 **Veřejné osvětlení**
SO 420 **Výšková přeložka vedení ČEZ ICT**
SO 430 **Přeložka sdělovacího vedení**
(SO 420 a 430 nejsou součástí této PD)

Stávající vedení inženýrských sítí

- [illegible]


Rušené IS

- rušený sdělovací kabel
- Nová vedení a úpravy inženýrských sítí**
- kabel VO
přeložka sdělovacího kabelu

Zákres inženýrských sítí je pouze orientační,
před započítím prací je třeba dotčená vedení vytyčit
a postupovat dle pokynů jejich správců.

POZNÁMKY:

1. Stávající stav je vyznačen černě, katastrální hranice světle modrou barvou.
2. Stromy budou pokáceny v předstihu.

 Inplan CZ s.r.o. dopravní stavby městské inženýrství Majakovského 707/29 360 05 Karlovy Vary www.inplan.cz	Zodpovědný projektant: Ing. Ota Řezanka	Hlavní projektant: Ing. Ota Řezanka	Stavebník: Statutární město Karlovy Vary Moskevská 21 361 20 Karlovy Vary	
	Projektant: Jiří Leitnerman	Technická kontrola: Ing. Petr Král	Datum: 06/2018 Uroveň: PDPS Číslo zakázky: 112018 Měřítko: 1 : 250	Paré číslo: Číslo přílohy: A2.1
	Zakázka: Cyklotrasa A5, Karlovy Vary			
Příloha: Koordinační studie stavby 1.díl				

Dokumentaci lze užívat ve smyslu příslušné smlouvy o dílo, kopírování a rozšiřování bez předchozího souhlasu je zakázáno.